


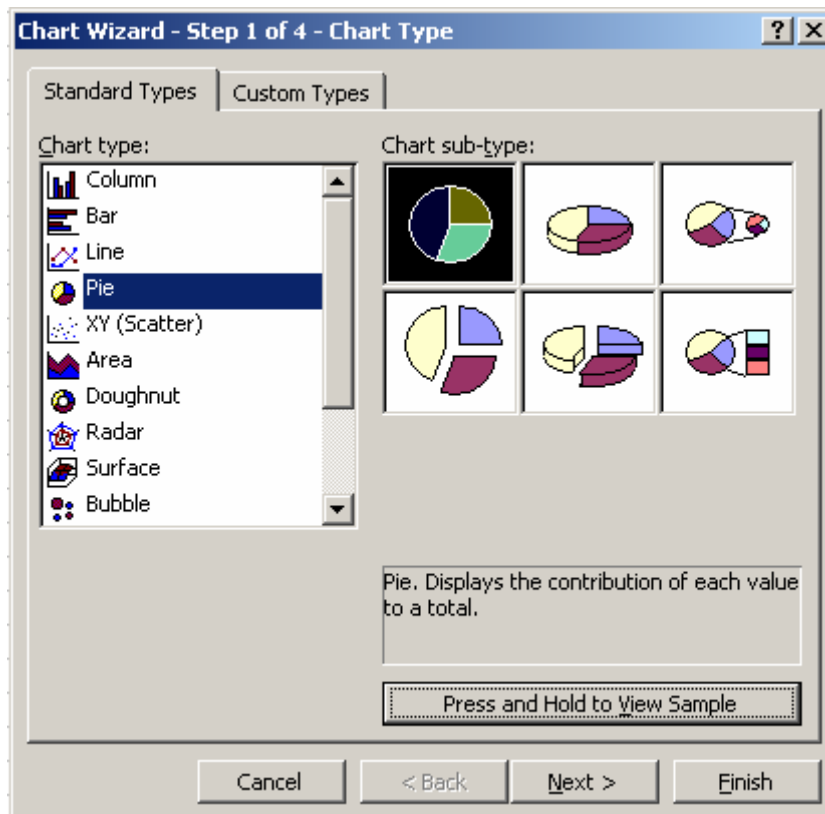
Membuat Grafik di Excel

Latihan 1

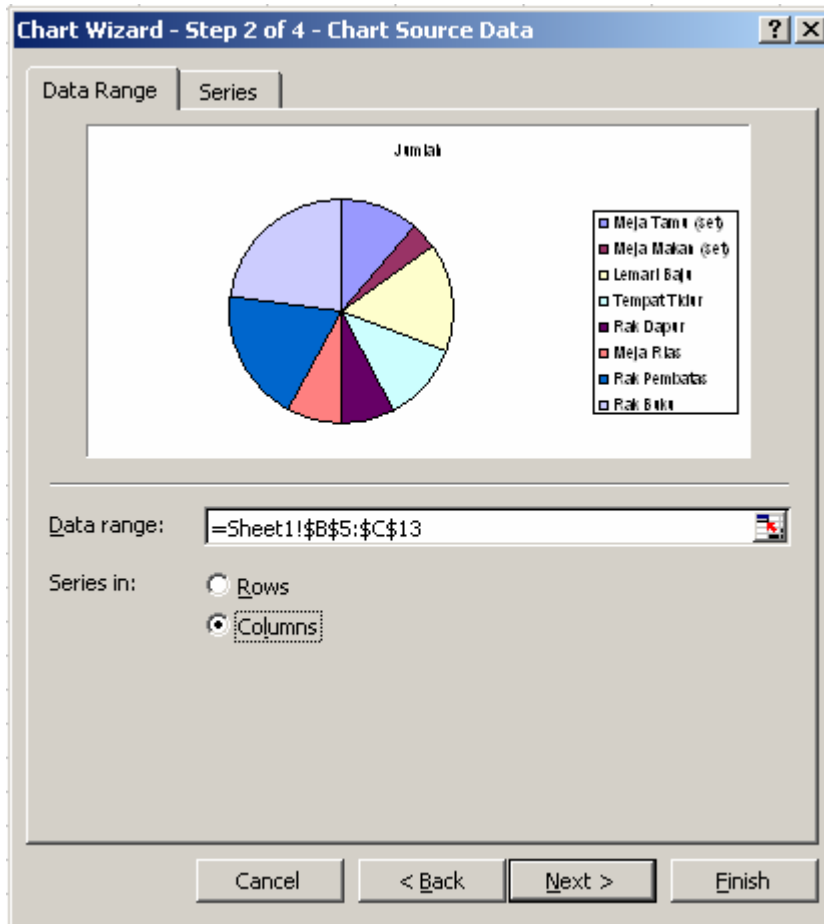
1. Buat data penjualan seperti di bawah ini

	A	B	C	D
1				
2		Data Penjualan Furniture		
3		Bulan Maret 2008		
4				
5		Nama Barang	Jumlah	
6		Meja Tamu (set)	3	
7		Meja Makan (set)	1	
8		Lemari Baju	4	
9		Tempat Tidur	3	
10		Rak Dapur	2	
11		Meja Rias	2	
12		Rak Pembatas	5	
13		Rak Buku	6	
14				

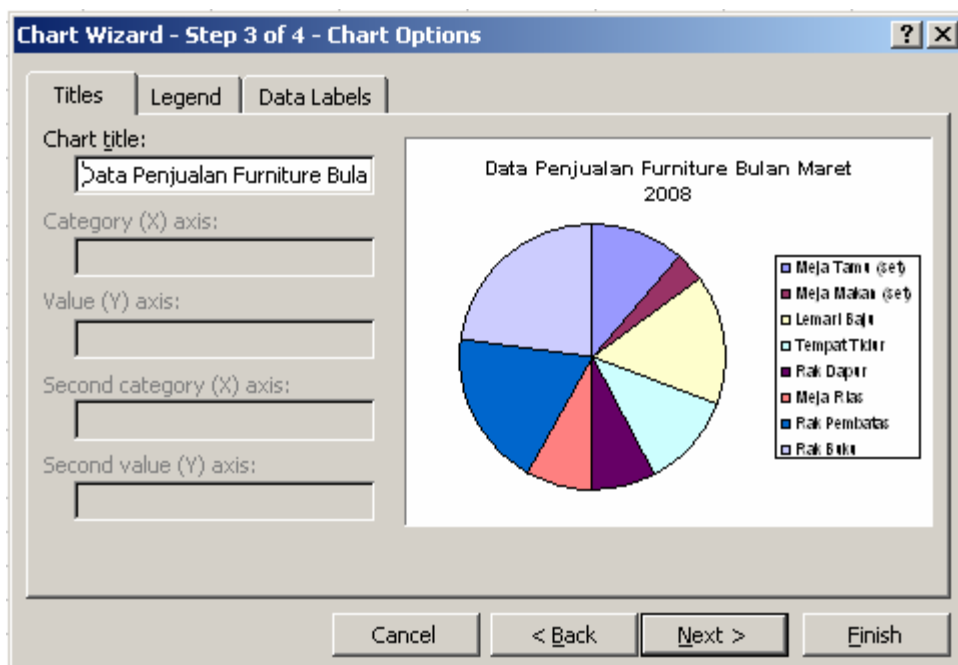
2. Sorot sel B5:C13, lalu klik icon chart wizard  atau ke menu Insert – Chart. Akan muncul kotak dialog seperti di bawah ini. Pilih tipe Pie, lalu klik Next



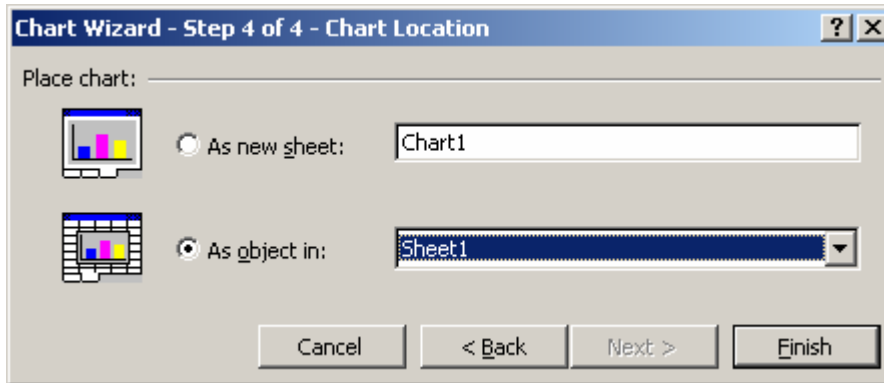
- Untuk data seperti di atas series yang digunakan adalah Columns, lalu klik Next



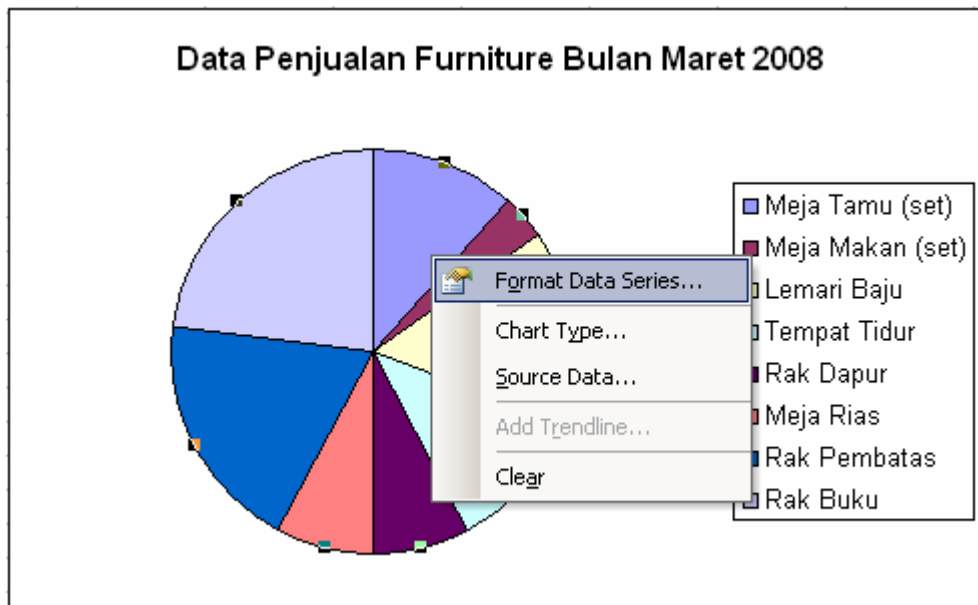
- Isi judul grafik pada Chart title, lalu klik Next



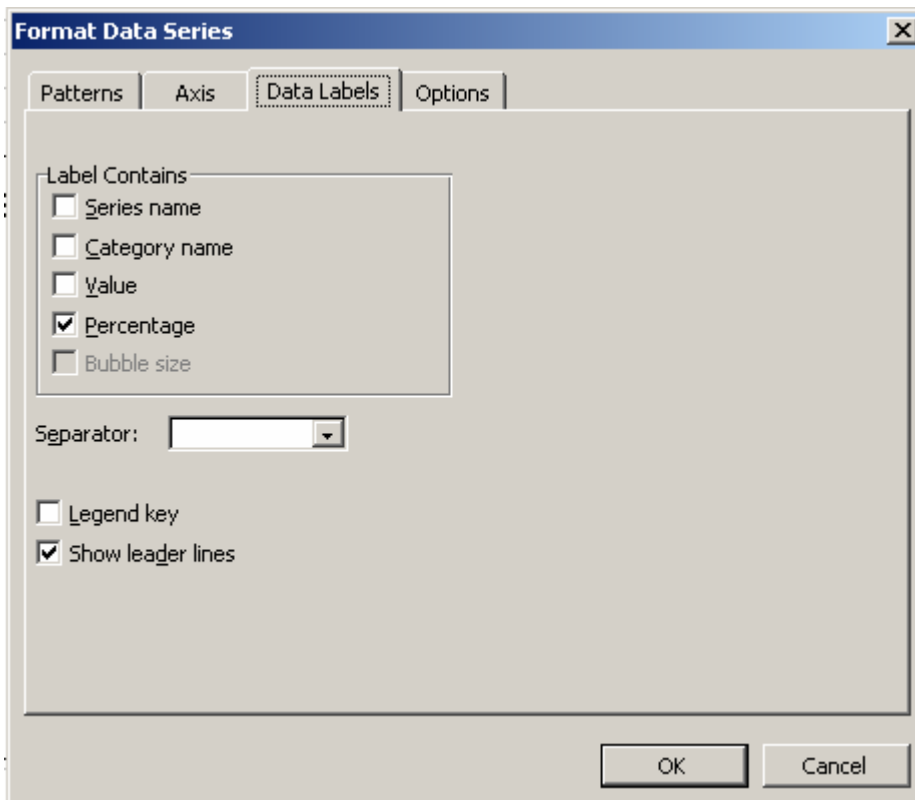
5. Pilih As object ini Sheet1, untuk menempatkan grafik sebagai obyek di sheet yang sama, lalu klik finish



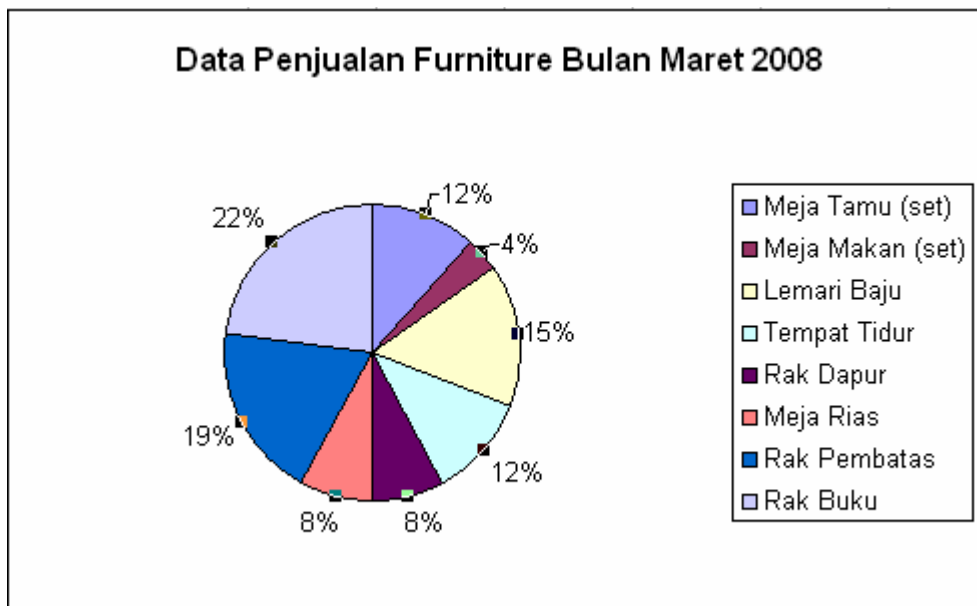
6. Untuk menambahkan informasi presentase pada grafik, klik kanan pada grafik lalu klik sub Menu Format Data Series



7. Pada Tab Data Labels beri tanda cek pada option Label Contains - Percentage




8. Hasil akhir grafik

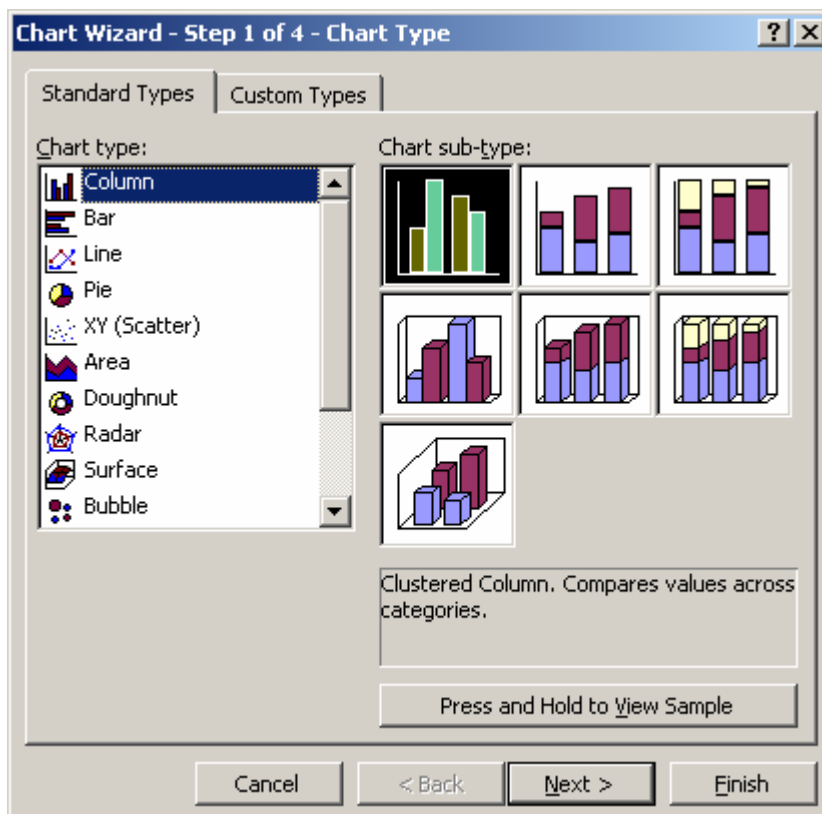


Latihan 2

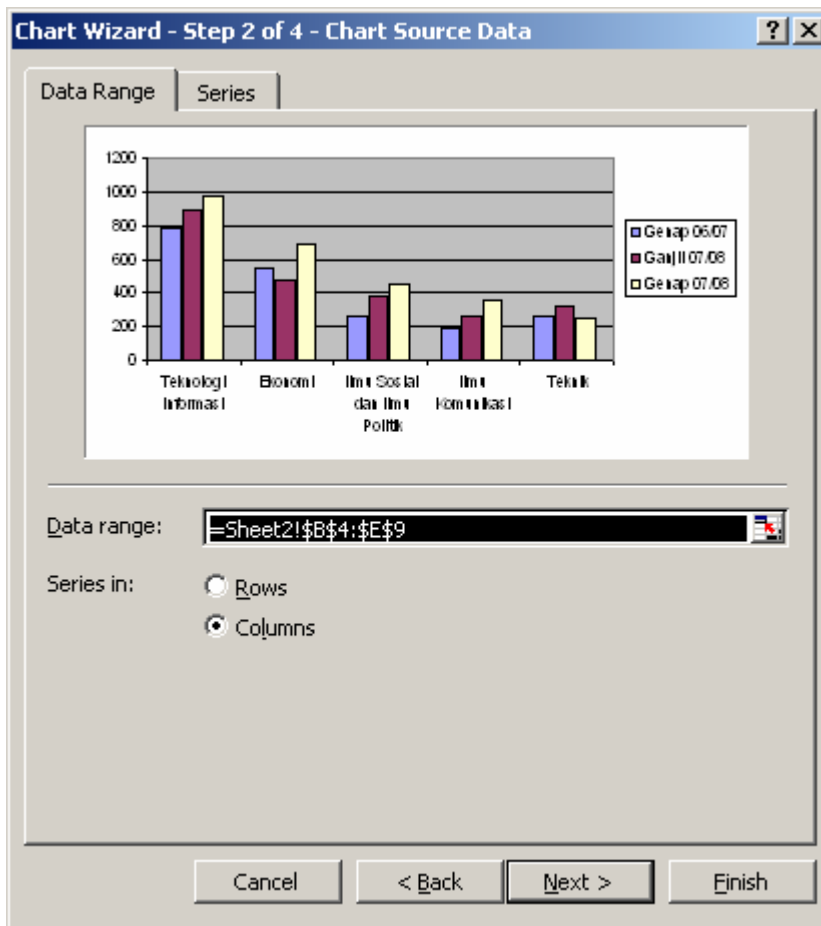
1. Buat tabel jumlah mahasiswa aktif seperti di bawah ini

	A	B	C	D	E
1					
2		Jumlah Penerimaan Mahasiswa Universitas "Baik Budi"			
3					
4		Fakultas	Genap 06/07	Ganjil 07/08	Genap 07/08
5		Teknologi Informasi	780	890	970
6		Ekonomi	542	478	689
7		Ilmu Sosial dan Ilmu Politik	257	385	450
8		Ilmu Komunikasi	189	259	358
9		Teknik	256	315	247
10					

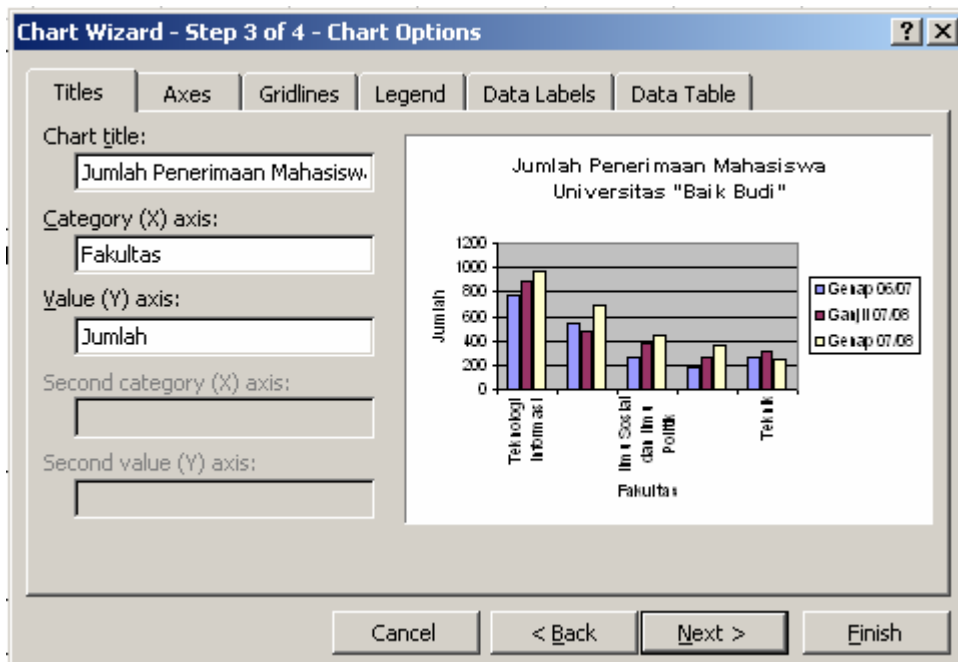
2. Sorot sel B4:E9, lalu klik icon chart wizard  atau ke menu Insert – Chart. Akan muncul kotak dialog seperti di bawah ini. Pilih tipe Column, lalu klik Next



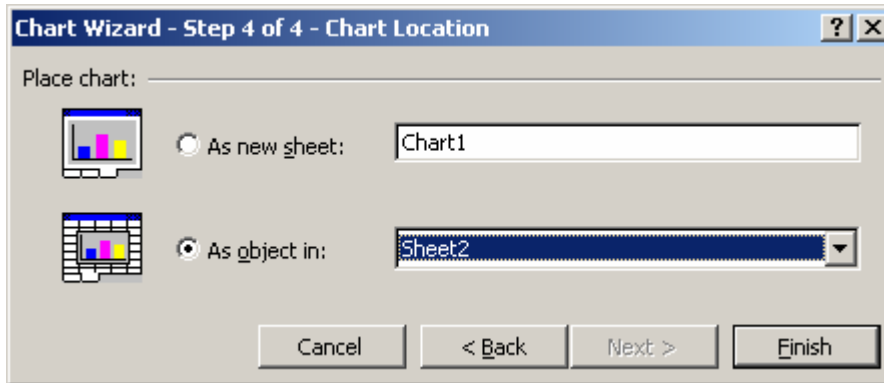
3. Gunakan series in Columns, lalu klik Next



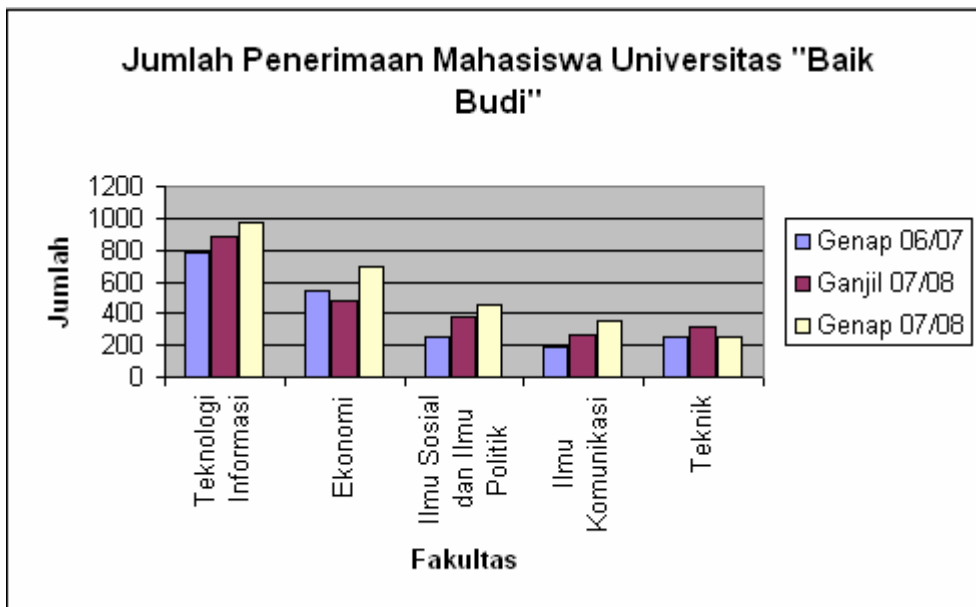
4. Isi judul grafik dan judul untuk sumbu X dan Y



- Pilih As object ini Sheet2, untuk menempatkan grafik sebagai obyek di sheet yang sama, lalu klik finish

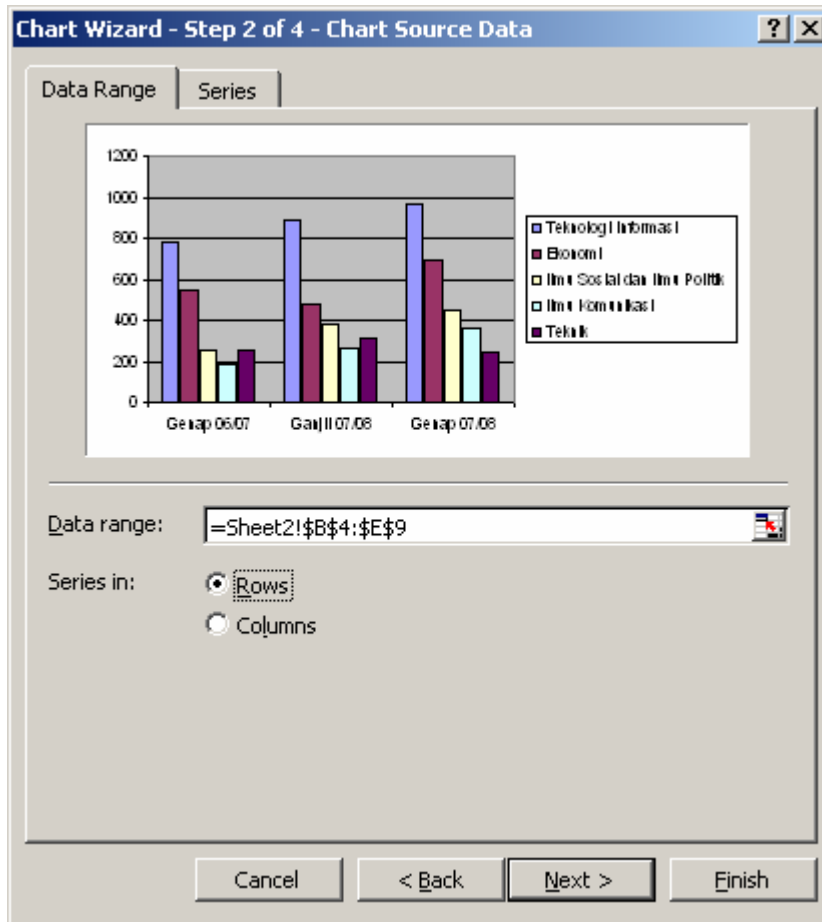


- Hasil akhir grafik

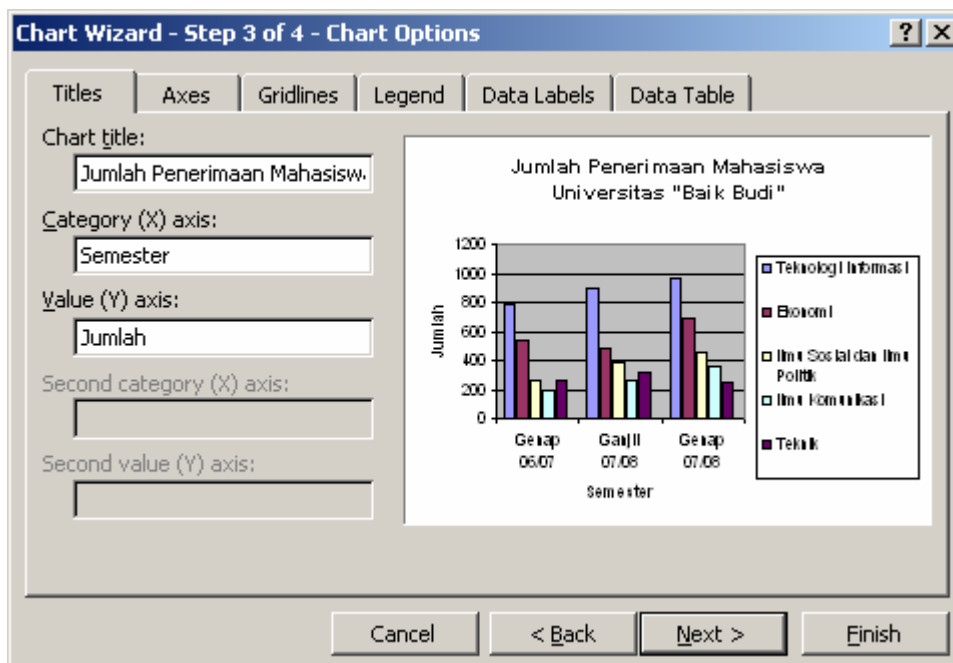


Latihan 3

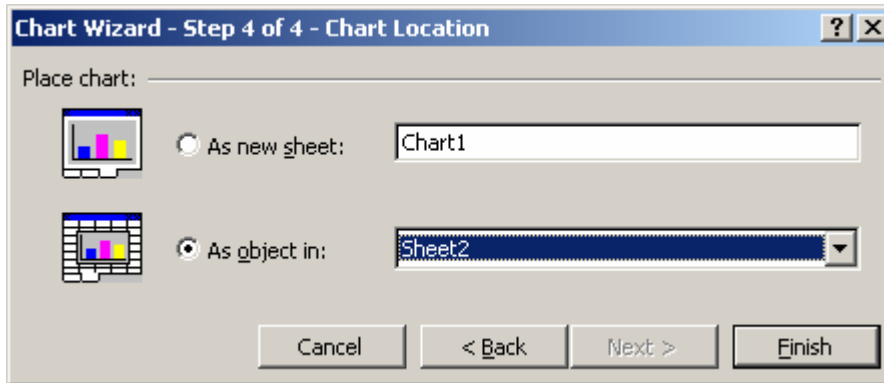
1. Masih menggunakan data di Latihan 2, buat grafik yang sama dengan menggunakan Series in Rows



2. Isi judul grafik dan judul untuk sumbu X dan Y



- Pilih As object ini Sheet2, untuk menempatkan grafik sebagai obyek di sheet yang sama, lalu klik finish



- Hasil akhir grafik

